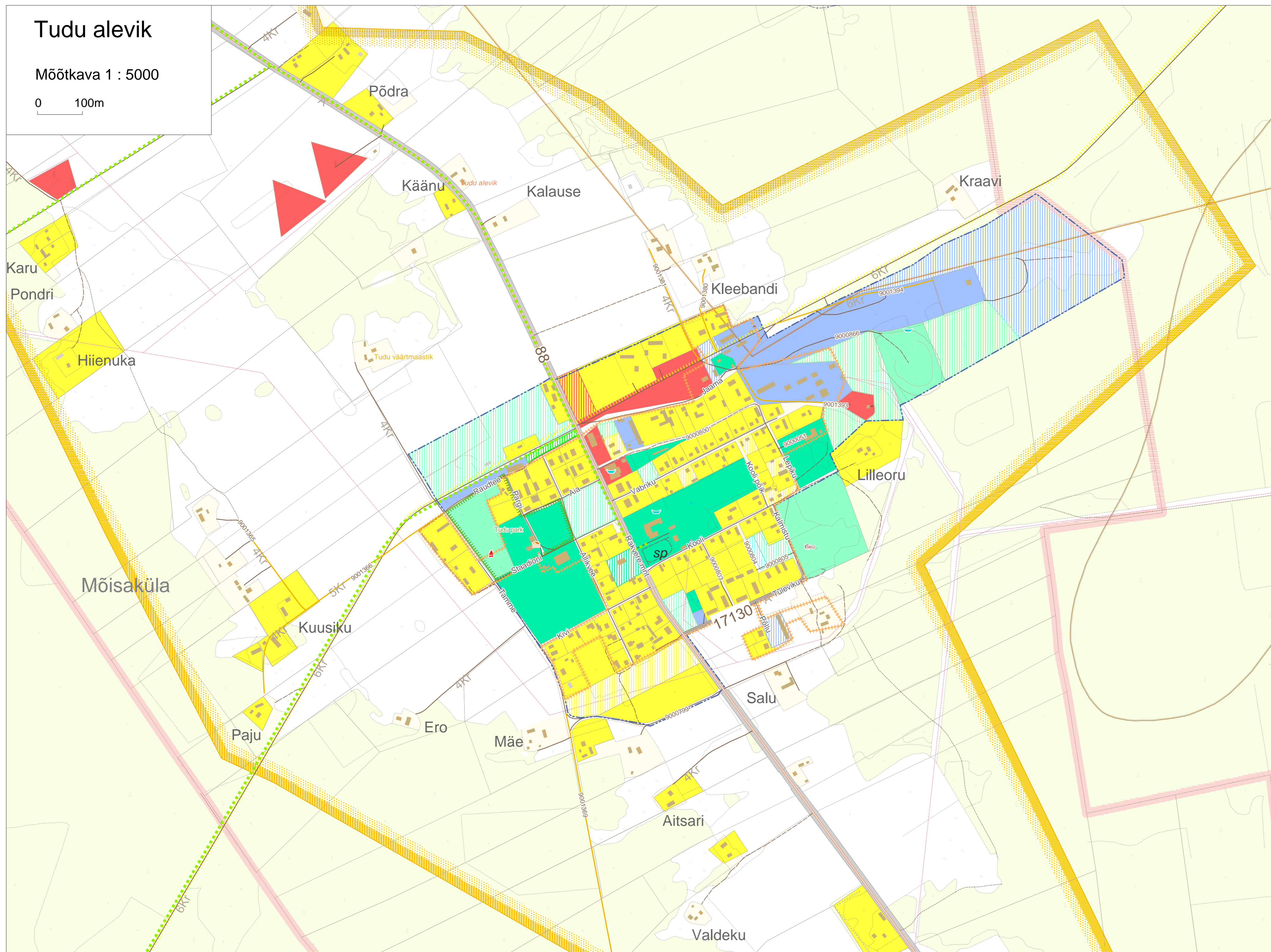


Tudu alevik

Mõõtkava 1 : 5000

0 100m



Legend

Maakasutus

OI	Persp	Elamumaa
		Elamumaa
		Aiandusühistute maa
		Põllumajandusmaa
		Ärimaa
		Jäätmeoidla maa
		Tootmis- ja ärimaa
		Tootmismaa
		Sotsiaalmaa
		Puhke- ja virgestusmaa
		Ühiskondlike hoonete maa
		Üldmaa
		Haljasala ja parkmetsa maa
		Üld- ja elumumaa
		Turbatootmismaa
		Karjäärde maa
		Transpordimaa

	Kompaktsel hoonestusega ala. Detailplaneeringu koostamise kohustusega ala
	Miljöökaitseala
	Reoveekogumisala
	Kaugkütte piirkond
	Katastriüksuse piir

Looduskaitse

	Kaitsealad
	Taodeldav kaitseala piir
	Projekteeritav kaitseala
	Hoiualad
	Kaitsemata põhjavee ala
	Nitraaditundlik ala
	Ranna või kalda ehituskeeluvöönd
	Rannal ja järve või jõe kaldal metsamaal ulatub ehituskeeluvöönd ranna või kalda piiranguvööndi piirini
	Ranna või kalda piiranguvöönd

Muinsuskaitse

	Ajaloomälestised
	Arheoloogiamälestised
	Arhitektuurimälestised
	Muinsuskaitse kaitsevöönd
	Ülejäänud, kaardil kaitsevööndita, muinsuskaitse objektide kaitsevööndi laius on 50 m

Maardlad

	Dolomiidimaardla välispiir
	Fosforiidimaardla välispiir
	Kruusamaardla välispiir
	Liivamaardla välispiir
	Põlevkivimaardla välispiir
	Turbamaardla välispiir

Teed

	Põhimaantee
	Tugimaantee
	Kõrvalmaantee
	Kohalik tee või tänav
	Pinnasetee
	Jalgrajad
	Raudtee
	Avaliku kasutusega eratee
	Perspektiivne tänav
	Kergliiklustee
	Perspektiivne kergliiklustee
	Matka- ja liikumisrada

Trassid

	Kõrgpinge elektriliin
	Keskpinge elektriliin
	Maapealne torujuhe
	Maalune torujuhe

Maakonna teemaplaneering

	Roheline võrgustik
	Esimese taseme väärtuslikud maastikud
	Teise taseme väärtuslikud maastikud
	Kolmanda taseme väärtuslikud maastikud
	Kauni vaatega teelõik
	Vaatekoht

Muud leppemärgid

	Olemasolev rahvapidude koht /
	perspektiivne rahvapidude koht
	Ujumiskoht
	Turismikeskus
	Turismitalu
	Prügila
	Tuletõrje veevõtukoht
	Puurkaev
	Reoveepuhasti
	Hüdrant
	Vinni valla piir
	Asustusüksuse piir

Kaardi koostamisel on lisaks omavalitsusest saadud infole kasutatud Keskkonnaministeeriumi Info- ja tehnokeskuse EELISE (seisuga 17.06.2008), Maa-ameti Eesti Põhikaardi (2001-2006) ja maardlate (seisuga 12.08.2008), Kultuurimälestiste Riikliku Registri muinsuskaitseobjektide (seisuga 08.07.2008), Vinni valla üldplaneeringu (seisuga 13.10.1999) ja Lääne-Viru Maakonna teemaplaneeringu "Asustust ja maakasutust suunavad keskkonnatingimused" (seisuga 18.07.2006) andmeid.