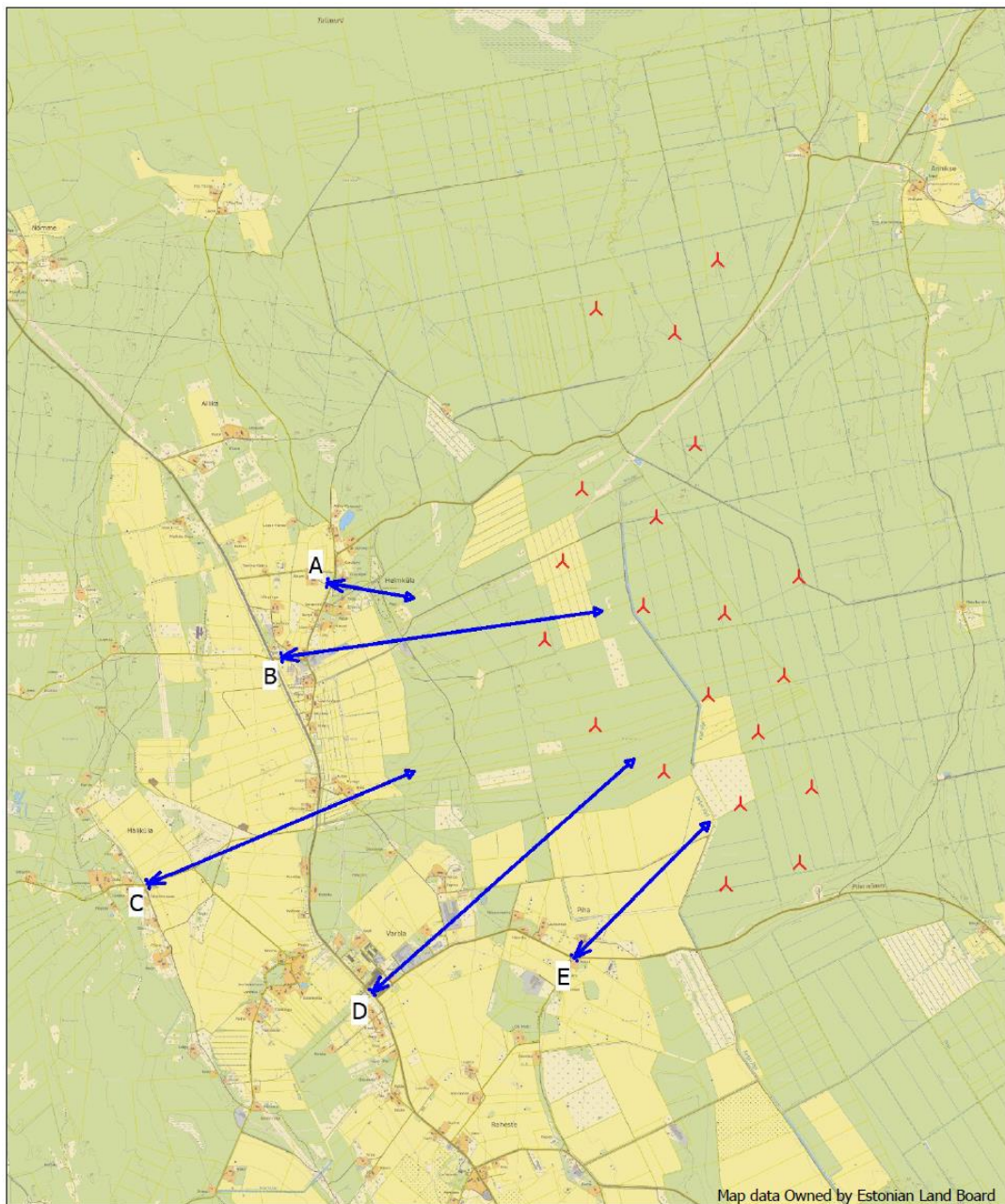


Lisa 2. Näidisvisualiseeringud

1. Arendusalade 2 ja 2a visualiseeringud fotomontaaži tehnikas

- Tuuliku parameetrid: rootori diameeter 200 m, torni kõrgus 185 m, kogukõrgus 285 m;
- Tuulikute labad on kõigil piltidel paigutatud vaataja suhtes risti toomaks esile maksimaalset visuaalset mõju;
- Soovituslik piltide (A4 formaadis on paberi laius 29,7 cm ja vastav pildi laius 27,7 cm) vaatamise vaatekaugus ligilähedaselt objektiivse ruumitaju kogemiseks on 30-35 cm;
- A3 formaadis väljatrüki korral (paberi laius 420 cm, pildi laius ca 392 cm) on soovituslik piltide vaatamise vaatekaugus ligilähedaselt objektiivse ruumitaju kogemiseks ca 45-50 cm.



Map: Estonian Land Board Basemaps / Maa-ameti aluskaardid, Print scale 1:40 000, Map center Estonian Lambert L-EST97-EST97 (EE) East: 486 388 North: 6 479 224
▲ New WTG ✕ Camera

Joonis 1.1. Vaatekohtade paiknemise skeemkaart arendusalade 2 ja 2a piirkonnas



Joonis 1.2. Vaatekoht A – vaade Varbla kiriku juurest idasuunas



Joonis 1.3. Vaatekoht B – vaade Helmkülast (Audru-Tõstamaa-Nurmsi tee ja Varbla-Väänja tee ristmiku lähistel) idasuunas



Joonis 1.4. Vaatekoht C – vaade Mälikülast kirde-ida suunas



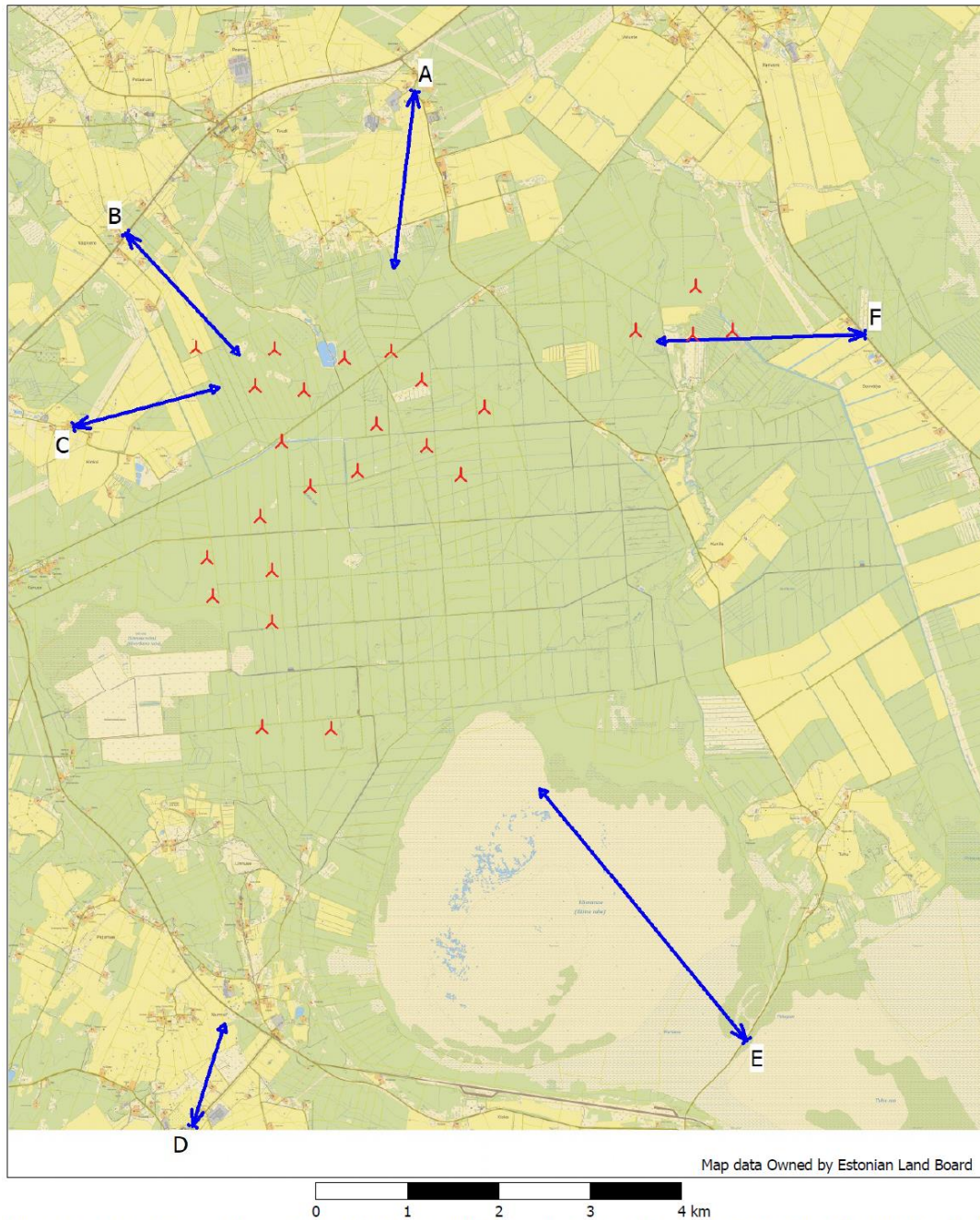
Joonis 1.5. Vaatekoht D – vaade Varbla kooli juurest kirdesuunas



Joonis 1.6. Vaatekoht E – vaade Piha külast kirdesuunas

2. Arendusalade 5 ja 5a visualiseeringud fotomontaaži tehnikas

- Tuuliku parameetrid: rootori diameeter 200 m, torni kõrgus 185 m, koguõrgus 285 m;
- Tuulikute labad on kõigil pildidel paigutatud vaataja suhtes risti toomaks esile maksimaalset visuaalset mõju;
- Soovituslik piltide (A4 formaadis on paberi laius 29,7 cm ja vastav pildi laius 27,7 cm) vaatamise vaatekaugus ligilähedaselt objektiivse ruumitaju kogemiseks on 30-35 cm;
- A3 formaadis väljatrüki korral (paberi laius 420 cm, pildi laius ca 392 cm) on soovituslik piltide vaatamise vaatekaugus ligilähedaselt objektiivse ruumitaju kogemiseks ca 45-50 cm.



Map: Estonian Land Board Basemaps / Maa-ameti aluskaardid, Print scale 1:60 000, Map center Estonian Lambert L-EST97-EST97 (EE) East: 487 152 North: 6 497 216

▲ New WTG 📷 Camera

Joonis 2.1. Vaatekohtade paiknemise skeemkaart arendusalade 5 ja 5a piirkonnas



Joonis 2.2. Vaatekoht A – vaade Nurme külast Tuudi mõisa lähistelt (Tuudi-Risti teelt) lõunasse



Joonis 2.3. Vaatekoht B – vaade Vagivere küla bussipeatusest kagusuunas



Joonis 2.4. Vaatekoht C – vaade Kinksi külast idasuunas



Joonis 2.5. Vaatekoht D – vaade Vatla külast (korterimajade lähistelt) põhjasuunas



Joonis 2.6. Vaatekoht E – vaade Tuha soo vaatetornist loodesuunas (vaatetorni kõrgus 5 m)



Joonis 2.7. Vaatekoht F – vaade Soovälja külast läänesuunas