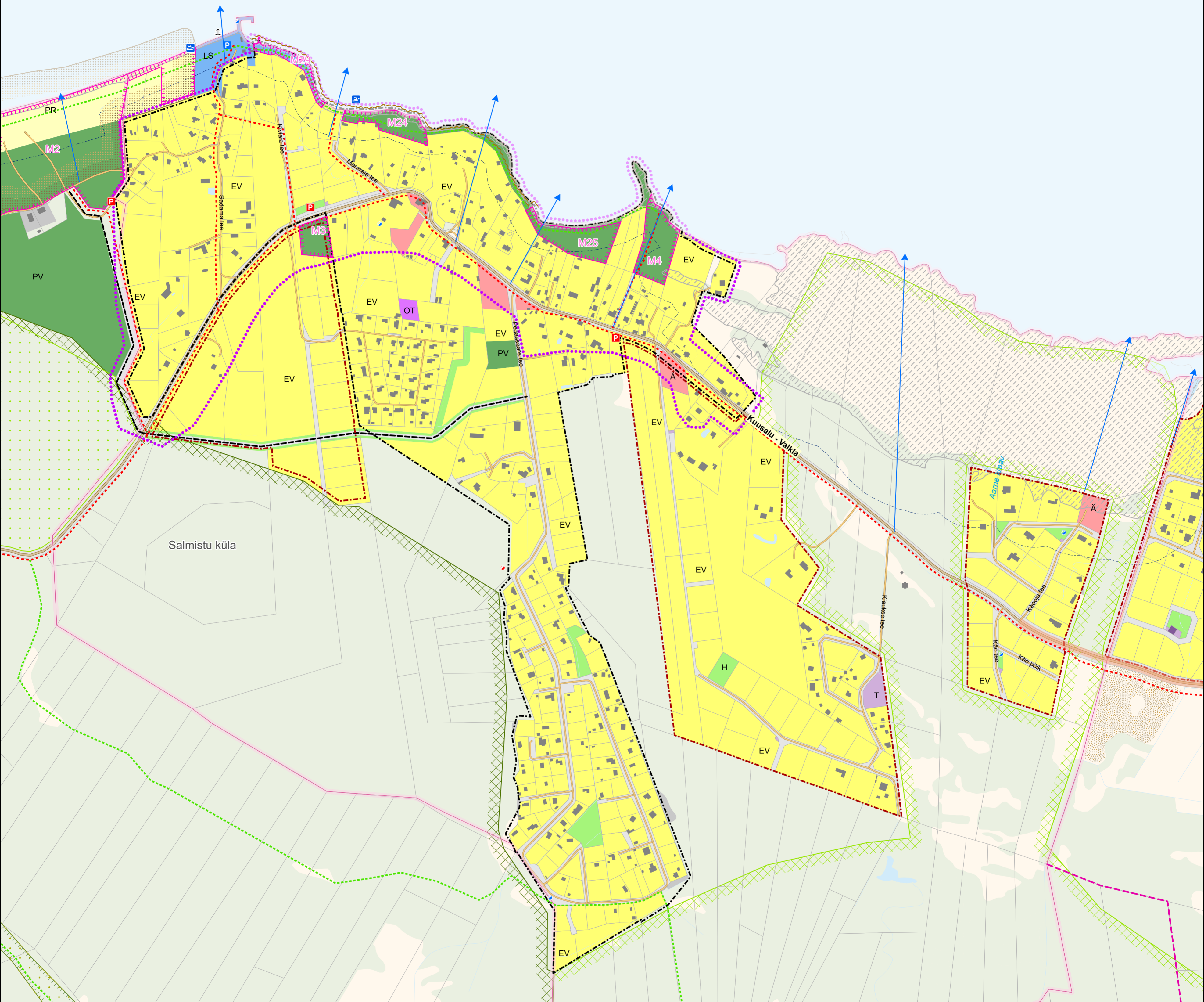
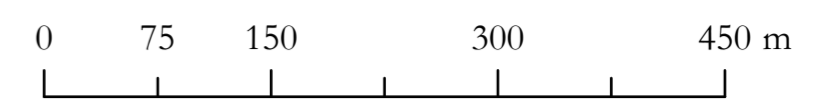


KUUSALU VALLA ÜLDPLANEERING

Salmistu küla

Mõõtkava 1 : 5 000



LEGEND

Üldplaneeringiga kavandatav

Maakasutus

- Väikeelamu maa-ala (EV)
- Äri- ja teenindusettevõtte ning kaubanduse maa-ala (Ä)
- Tootmise maa-ala (T)
- Tehnohitise maa-ala (OT)
- Jäätmekäitluse maa-ala (OJ)
- Puhke- ja virgustuse maa-ala (PV)
- Roheala (H)
- Sadama maa-ala (LS)
- Supelranna maa-ala (PR)
- Lülkuse maa-ala (L)
- Põllu- ja metsa maa-ala (MP/MM)

Muud leppemärgid

- Perspektiivne tuletõrje veevõtukoht
- Perspektiivne parkla
- Perspektiivne tee
- Perspektiivne kergliiklustee
- Kaunis ajalooline tee
- Asustusüksuse piiri muudatuse ettepanek
- Juurdepääs kallasrajale
- Lautrikoht
- Tiheasustusega ala
- Kompaktse hoonestusega ala
- Munitsipaalomandisse taotletav maa
- Miljööväärtuslik ala
- Väärtuslik loodus- ja puhkemaastik
- Rohelise võrgustiku tugiala
- Rohelise võrgustiku koridor

Taustainfo

- Tuletõrje veevõtukoht
- Parkla
- Supluskoht
- Avalik slipikoht
- Väikesadamad
- Kõrvalmaantee
- Tänav/muu tee
- Matkarada
- Kaitseala
- Hoiuala
- Natura ala
- Väärtuslik põllumajandusmaa
- Seisuveekogu
- Vooluveekogu
- Veekogu chituskeeluvöönd*
- Korduva üleujutusega ala
- Hoone/rajatis koos õuealaga
- Katastrüksuse piir
- Asustusüksuse piir
- Kuusalu valla piir

*Ehituskeeluvöönd laieneb metsamaal piiranguvööndini

Kaardi koostamisel on kasutatud:

- Keskkonnateabe Keskuse Keskkonnaregistri ja EELISE (seisuga 12.05.2019) andmeid;
- Maa-ameti ETAK Põhikaardi (seisuga 22.01.2020), haldus- ja administratiivpiiride (seisuga 1.08.2019), katastrüksuse piiride (seisuga 29.09.2021),
- Kultuurimälestiste Riikliku Registri (seisuga 6.02.2019) andmeid;
- Põllumajandusuringute Keskuse (seisuga 28.03.2016) andmeid;
- Harju maakonnaplaneeringu andmeid.

Kuusalu valla üldplaneering

Mõõtkava	1 : 5 000	Joonise nimi	Salmistu küla
Stadium	Eelnõu	Viimati muudetud	28.12.2021
Konsultant-koostaja		HENDRIKSON & KO	